



••• the passion for moving

M6.5



Traino




• • • the passion for moving

# M6.5

---

 6.000 kg

 400 kg

 4,5 km/h


 15 %






# M6.5

*Trainatore elettrico industriale*

 6.000 kg

 400 kg

 4,5 km/h

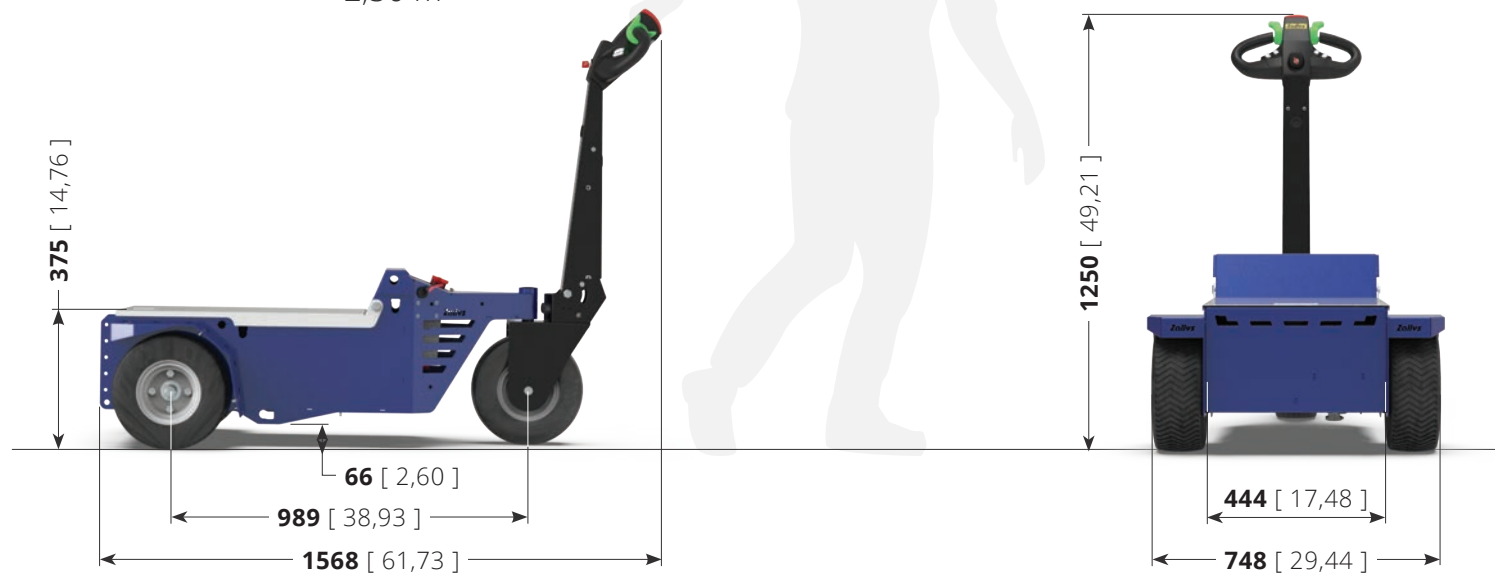
 15 %

- per trainare carrelli fino a **6.000 kg**;
- disponibili le certificazioni **ATEX** e **IECEX** per utilizzo in ambienti potenzialmente esplosivi;
- **sollevamento elettrico opzionale** fino a 400 kg;
- regolazione della **velocità di marcia a 5 livelli**;
- vasta gamma di **ganci standard o personalizzabili** su richiesta.

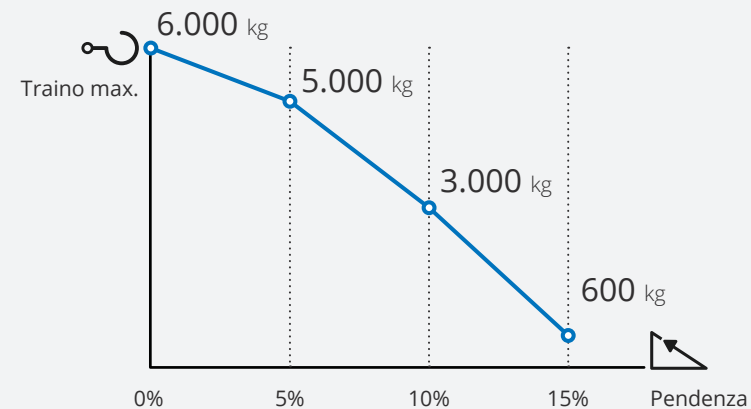


# Scheda tecnica

Nome modello	M6.5
Certificazione	CE
Capacità di traino	6.000 kg
Capacità di sollevamento	400 kg (opzionale)
Velocità massima	4,5 km/h
Batterie	AGM 130 Ah
Peso (senza batterie)	94 kg
Lunghezza	1.568 mm
Larghezza	748 mm
Altezza	1.250 mm
Diametro sterzata	2,50 m



## Prestazioni su pendenza



Fermo restando invariata la forza al gancio espressa in N, la capacità di traino espressa in kg può variare in base a: tipo di terreno sul quale viene effettuato il traino, utilizzo o meno di zavorre e tipo di ruote montate su macchina e rimorchio.

Unità:  
mm [inch]

# Guida ergonomica



La **testata di M6.5** è stata studiata e realizzata per rendere più ergonomico l'utilizzo della macchina da parte dell'operatore, garantendo il **giusto comfort su un uso prolungato** durante il turno di lavoro. Il suo **design ergonomico** permette di avere **tutti i comandi a portata di mano**.

La struttura è composta da materiali resistenti in caso di urti accidentali.



# Autonomia garantita



M6.5 è equipaggiato di serie con due batterie da **130 Ah**, che garantiscono alla macchina un'autonomia di **8 ore lavorative ad uso continuativo**.

Le batterie sono ermetiche ad **AGM** e quindi **non necessitano di manutenzione**.



# 5 livelli di velocità

La **velocità** di M9 è **regolabile su 5 livelli**, per adattare la conduzione in base al tipo di operazione che ci si trova ad affrontare. Il cosiddetto sistema *Flex-to-go*, studiato per riuscire a fare **manovre in meno passaggi** riducendo la velocità negli spazi ristretti e **percorrere lunghi tragitti più rapidamente** accelerando nei rettilinei.

Per ogni livello la velocità della macchina aumenta del 20%, secondo questa curva:

- 1° livello: Velocità al 20%;
- 2° livello: Velocità al 40%;
- 3° livello: Velocità al 60%;
- 4° livello: Velocità all'80%;
- 5° livello: Velocità massima;



# Sicurezza

Come tutti i veicoli Zallys, **M6.5** è dotato **di serie** di numerosi sistemi per garantire la **massima sicurezza** all'operatore durante l'utilizzo, contribuendo a creare un ambiente di lavoro sano e produttivo senza rischi di infortuni o malattie professionali. I sistemi di sicurezza integrati sono:

- **Pulsante antischiacciamento** su testata;
- Comandi di marcia ad **azione mantenuta**;
- **Dispositivo uomo presente** sul timone;
- **Elettrofreno** sempre attivo in assenza di tensione;
- Connettore per l'**interruzione dell'alimentazione**.

Inoltre, sono disponibili i seguenti **dispositivi opzionali**, acquistabili come accessori:

- **Lampeggiatore LED**;
- **Protezione** per ruota sterzante;
- Pulsante a fungo per **arresto di emergenza** sulla testata;
- **Tastiera numerica** per accensione.



# Sistema di sollevamento

Il **sistema di sollevamento opzionale** trasforma **M6.5** in un rimorchiatore in grado di movimentare trailer che necessitano di essere alzati da un lato. Per esempio risulta molto utile per movimentare carrelli a 2 ruote, elicotteri, barche e roulotte.



# Ganci di connessione



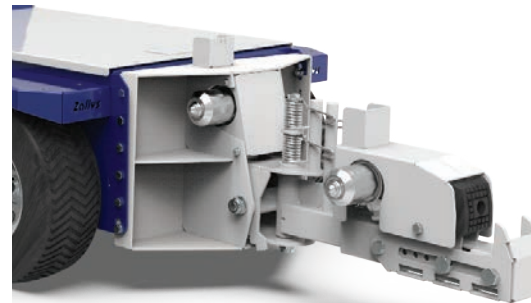
**M6.5** dispone di un'ampia gamma di **ganci di connessione**, per essere versatile e adatto a numerose applicazioni.




Gancio a spina  
Ø16 / 20 / 35 / 40 mm



Gancio multifunzione  
sfera / spina



 Gancio pinza elettrica



Gancio per bidoni

# Zavorre modulari



Il **sistema modulare di zavorre** di Zallys **M6.5** conferisce flessibilità nell'aumentare le performance della macchina: la singola unità pesa appena **10 kg**, quindi un singolo operatore può aggiungere o togliere peso a seconda delle esigenze, senza bisogno di sistemi di sollevamento esterni. Ciò evita di sollevare pesi eccessivi, eliminando così i relativi rischi per la salute.



# Esempi di Applicazioni

Settori di applicazione:



LOGISTICA INDUSTRIALE



INDUSTRIA METALLURGICA



TURISMO, HOTEL & RESORT



CARPENTERIE E VERNICIATURE



Industria Metallurgica 



Industria del Vetro 



Manutenzione Industriale 




Carpenterie e Verniciature 



Logistica Industriale 



Turismo 

# Versioni alternative

**M6.5** è disponibile nella versione standard oppure è possibile richiedere la modifica per le certificazioni ATEX e IECEx tramite enti specializzati.



## M6.5

*Versione standard*

**M6.5** è la soluzione ideale per eliminare la movimentazione manuale dei carichi. Grazie al sistema di sollevamento elettrico opzionale è adatto per il traino di rimorchi, trailer e carrelli a 2 ruote.



## M6.5 | ATEX

*Certificazioni ATEX e IECEx*

Su richiesta, **M6.5** può essere modificato secondo le direttive **ATEX** o **IECEx** (zone 1/21 e 1/22) per l'utilizzo in ambienti con polveri e gas potenzialmente esplosivi. Le trasformazioni antideflagranti e la certificazione verranno effettuate tramite enti specializzati previa loro analisi e test.



1996



...the passion for moving

2006



... the passion for moving

2016



[www.zallys.com](http://www.zallys.com)

**Contatti:**

[sales@zallys.com](mailto:sales@zallys.com)

+39 0445 366785

Zallys srl srl - Via Palazzina 1, Sarcedo 36030 (VI) - Italia